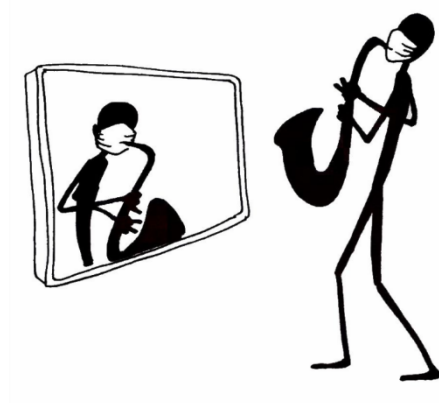




„Naše cesta k umění...“

Návrh rozpočtu ZUŠ Polná 2021



září 2020

OBSAH

OBSAH	2
<u>1 ÚVOD.....</u>	<u>3</u>
<u>2 VÝDAJE Z PROVOZNÍHO ROZPOČTU V ROCE 2021</u>	<u>4</u>
2.1 NUTNÉ VÝDAJE K ZAJIŠTĚNÍ PROVOZU	4
2.2 VÝDAJE SPOJENÉ S ROZVOJEM ŠKOLY A INVESTICEMI PRO PODPORU VÝUKY	4
2.2.1 Postupná obnova mobiliáře	4
<u>3 VÝDAJE Z INVESTIČNÍHO FONDU V ROCE 2021.....</u>	<u>4</u>
<u>4 DALŠÍ DLOUHODOBÉ INVESTIČNÍ ZÁMĚRY.....</u>	<u>5</u>
4.1 ENERGETICKÁ OPATŘENÍ	5
4.2 REKONSTRUKCE KUHNHOVY SÍNĚ	5
4.3 MULTIMEDIÁLNÍ UČEBNA	5
<u>5 PŘÍLOHA</u>	<u>6</u>

1 ÚVOD

Na žádost zřizovatele Město Polná předkládáme návrh provozního rozpočtu ZUŠ Polná na rok 2021 (v návrhu není kalkulován mzdový rozpočet, který je hrazen z jiného zdroje). Rozpočet vychází z „pravidelných“ výdajů v letech minulých, zároveň zahrnuje další investiční záměry školy.

Provozní rozpočet je sestaven jako vyrovnaný.

Na straně příjmů je počítáno se dvěma hlavními a konstantními zdroji:

1. Příspěvek zřizovatele
2. Úplata za vzdělávání (školné)

Ostatní příjmy (zápůjčky hudebních nástrojů, pronájem učeben a sálů, atd.) jsou příjmy v porovnání s celkovými příjmy rozpočtu spíše symbolické a jejich výše se předem těžko specifikuje – proto zde vycházíme z hodnot z minulých let.

V případě výdajů lze celkovou částku rozdělit na dvě části:

1. Nutné výdaje spojené s provozem budovy
2. Výdaje spojené s rozvojem školy a investicemi do podpory výuky

Příspěvek od zřizovatele Města Polná

Na rok 2020 žádáme od zřizovatele provozní příspěvek ve výši **985 000,- Kč**.

2 VÝDAJE Z PROVOZNÍHO ROZPOČTU V ROCE 2021

2.1 NUTNÉ VÝDAJE K ZAJIŠTĚNÍ PROVOZU

Výše nutných výdajů pro zajištění provozu ZUŠ Polná vychází ze zkušeností z minulých roků a nepočítáme zde navyšováním výdajů. Jedná se zde především o výdaje na energie a o další pravidelné a nutné provozní výdaje.

2.2 VÝDAJE SPOJENÉ S ROZVOJEM ŠKOLY A INVESTICEMI PRO PODPORU VÝUKY

Jedná se o nepovinné výdaje rozpočtu, které bychom chtěli v roce 2021 realizovat.

2.2.1 *Postupná obnova mobiliáře*

K postupné obnově vybavení jednotlivých tříd a společných prostor dochází každoročně. V roce 2021 bychom chtěli investovat do nového nábytku v místnosti u zástupkyně ředitele včetně podlahové krytiny (**cca 150 000 Kč**).

3 VÝDAJE Z INVESTIČNÍHO FONDU V ROCE 2021

Kromě běžných provozních prostředků disponuje škola prostředky na investičním fondu. Ten je tvořen především odpisy dlouhodobého majetku a investiční dotací zřizovatele. K 31. 12. 2020 předpokládáme, že na tomto fondu bude k dispozici cca **680 000,- Kč**. V roce 2020 bychom z odpisů dlouhodobého majetku měli tento fond navýšit o dalších cca **100 000,- Kč**.

V roce 2021 bychom chtěli do školy zakoupit nové pianino Yamaha. V lednu 2021 se pokusíme získat část finančních prostředků z dotačního titulu Kraje Vysočina. Celková investice je cca **100 000,- Kč**.

4 DALŠÍ DLOUHODOBÉ INVESTIČNÍ ZÁMĚRY

4.1 ENERGETICKÁ OPATŘENÍ

Ve spolupráci se zřizovatelem Městem Polná jsou v ZUŠ Polná dlouhodobě naplánována následující opatření vedoucí k energetickým úsporám:

- ❖ zateplení stropu
 - (prověřit možnost financování z dotačního titulu regenerace památek)
- ❖ výměna plynových kotlů a optimalizace topné soustavy

4.2 REKONSTRUKCE KUHNovy SÍŇ

Tento projekt patří mezi dlouhodobé investiční záměry ZUŠ Polná. V průběhu roku 2021 bychom chtěli prezentovat studie na rekonstrukci Kuhnovy síně a zahájit diskusi o dalším postupu rekonstrukce.

4.3 MULTIMEDIÁLNÍ UČEBNA

V listopadu 2018 byla v ZUŠ Polná zprovozněna multimediální učebna. Zřizovatel v srpnu 2018 na žádost vedení školy navýšil rozpočet o 400 000,- Kč na předfinancování. Škola podala v srpnu 2020 žádost a nyní čekáme na vyjádření. Pokud bychom byli úspěšní, realizovali bychom v letních měsících 2021 akustickou úpravu učebny hudební nauky (cca 400 000,- bychom financovali z investičního fondu po souhlasu zřizovatele). Po vyúčtování bychom získali z OP IROP 95 % uznatelných nákladů. Pokud bude žádost na IROP úspěšná, chtěli bychom v roce 2021 vrátit 400 000,- do rozpočtu města. Pokud s žádostí od dotaci neuspějeme, jsme připraveni jednat o způsobu navrácení částky 400 000,- Kč.

Děkujeme za posouzení návrhu rozpočtu pro Základní uměleckou školu pro rok 2021.

V Polné, 30. 9. 2020

Mgr. Vlastimil Matula

ředitel školy

ZÁKLADNÍ UMĚLECKÁ ŠKOLA
POLNÁ

Zámek 485, 588 13 Polná
IČ: 30575115 DIČ: CZ60575115
telefon: 567 212 588

②

5 PŘÍLOHA

NÁVRH ROZPOČTU ZUŠ POLNÁ 2021	
ROZVAHA	
Předpokládaný zůstatek:	0,- Kč

Příjmy

položka	celkem Kč
	1 685 300,00 Kč
úplata za vzdělání (školné)	650 000 Kč
výpůjčky hudebních nástrojů	20 000 Kč
zapůjčení učeben a sálů	20 000 Kč
prodej výrobků výtvarného oboru	2 000 Kč
úroky BU	8 000 Kč
úroky FKSP	300 Kč
dotace zřizovatele provozní	985 000 Kč

Výdaje

položka	celkem Kč
	1 685 300,00 Kč
Kancelářské potřeby, tiskopisy - ekonom	13 000 Kč
Kancelářské potřeby, tiskopisy - pedagog	13 000 Kč
Kancelářské potřeby, tiskopisy - vedení	13 000 Kč
toaletní a čistící potřeby	10 000 Kč
drobný spotřební materiál na opravy	20 000 Kč
náradí	5 000 Kč
toner - tiskárny	10 000 Kč
toner - kopírka	10 000 Kč
potřeby pro výuku HO - hudebniny	25 000 Kč
potřeby pro výuku HO - drob.před.k dlouhodob.použití (HN do 3000)	70 000 Kč
potřeby pro výuku HO - spotřební materiál	10 000 Kč
potřeby pro výuku HO - odborná literatura	2 500 Kč
potřeby pro výuku HO - multimediální nosiče /CD, DVD atd./	2 500 Kč
DDHM od 3.000,-Kč do 40.000,- Kč - ostatní	20 000 Kč
DDHM od 3.000,-Kč do 40.000,- Kč - hudební nástroje	150 000 Kč
DDHM od 3.000,-Kč do 40.000,- Kč - příslušenství k HN	10 000 Kč
DDHM od 3.000,-Kč do 40.000,- Kč - ostatní drobné předměty	10 200 Kč
DDHM od 3.000,-Kč do 40.000,- Kč - drobný HW	100 000 Kč
potřeby pro výuku TO - drob.před.k dlouhodob.použití (HN do 3000)	2 500 Kč
potřeby pro výuku TO - spotřební materiál	5 000 Kč
potřeby pro výuku TO - odborná literatura	1 000 Kč
potřeby pro výuku TO - multimediální nosiče /CD, DVD atd./	1 000 Kč
potřeby pro výuku LDO - drob.před.k dlouhodob.použití (HN do 3000)	2 500 Kč
potřeby pro výuku LDO - spotřební materiál	5 000 Kč
potřeby pro výuku LDO - odborná literatura	1 000 Kč
potřeby pro výuku LDO - multimediální nosiče /CD, DVD atd./	1 000 Kč
potřeby pro výuku VO - drob.před.k dlouhodob.použití (HN do 3000)	5 000 Kč
potřeby pro výuku VO - spotřební materiál	45 000 Kč
potřeby pro výuku VO - odborná literatura	2 000 Kč
potřeby pro výuku VO - multimediální nosiče /CD, DVD atd./	1 000 Kč
ochrané pracovní prostředky	6 000 Kč
elektrická energie	100 000 Kč
vodné	20 000 Kč
plyn	160 000 Kč

opravy hudebních nástrojů	50 000 Kč
drobné opravy a udržování	20 000 Kč
revize, kontroly spotřebičů a strojů	15 000 Kč
oprava a údržba PC	20 000 Kč
oprava a údržba tiskáren a kopírky	15 000 Kč
oprava a údržba el.spotřebičů	5 000 Kč
drobné stavební úpravy	15 000 Kč
Výměna nábytku v kmenových třídách	150 000 Kč
cestovné zaměstnanci	30 000 Kč
cestovné žáci	15 000 Kč
občerstvení	5 000 Kč
reprezentace	5 000 Kč
poštovné	3 000 Kč
praní a čištění prádla	2 500 Kč
úklid, komunální odpad	5 000 Kč
školení zaměstnanců - provoz	10 000 Kč
další vzdělávání pedagogických pracovníků	47 000 Kč
vzdělávání vedoucích pracovníků	10 000 Kč
telefon	15 000 Kč
internet	5 000 Kč
upgrade SW	40 000 Kč
nákup SW	30 000 Kč
služby BP a PO	7 000 Kč
právní služby, daň.poradce, projekty, posudky	50 000 Kč
zdravotní péče	10 000 Kč
propagace a reklama	5 000 Kč
služby pro podporu výuky	20 000 Kč
ostatní služby	50 000 Kč
stravování zaměstnanců	35 000 Kč
Kooperativa - pojištění majetku	20 000 Kč
úrazové pojištění - mzdy	15 000 Kč
odpisy	100 000 Kč
poplatky BU	8 000 Kč
poplatky - sporožiro	300 Kč
poplatky FKSP	300 Kč